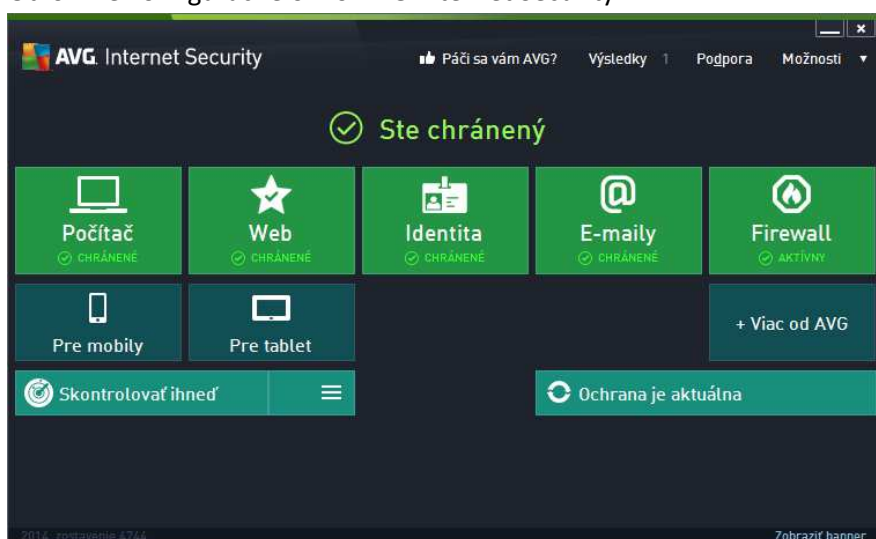


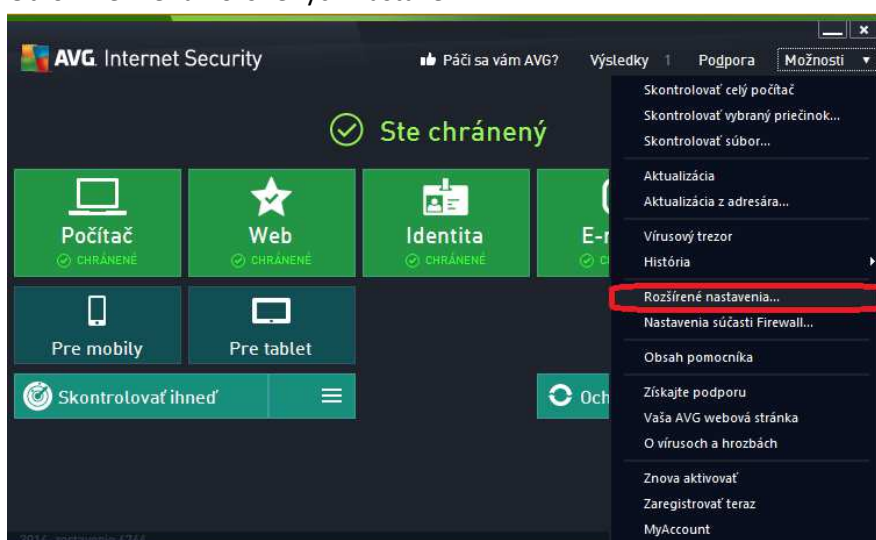
Postup nastavení AVG Internet Security pre zrýchlenie práce v Money S3

V prípade, že pracujete v programe Money S3 odporúčame správne nakonfigurovať aj antivírusový program pre urýchlenie práce a pre zabránenie blokovania komunikácie medzi serverom a klientom pri sieťovej prevádzke.

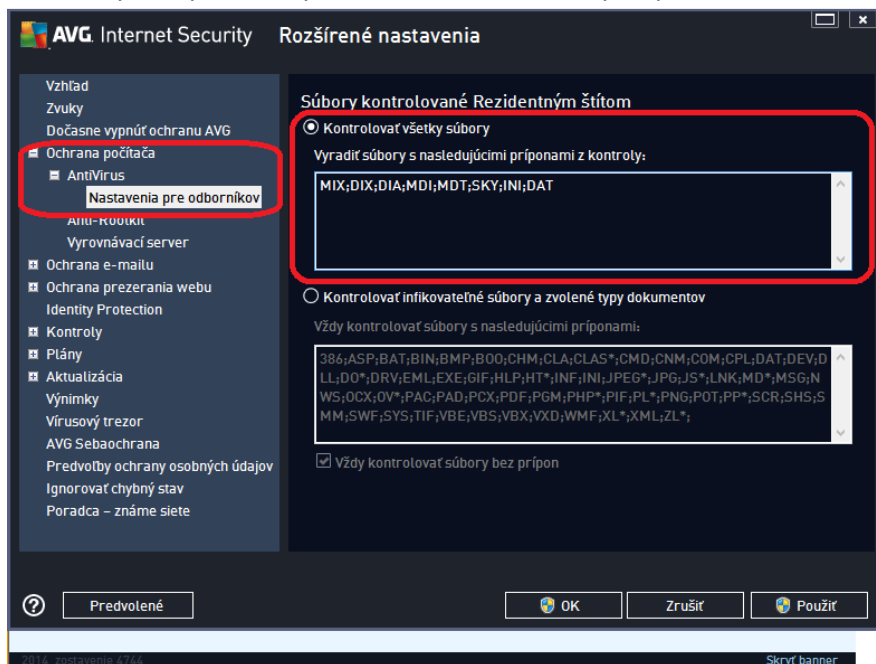
1. Otvoríme konfiguračné okno AVG Internet Security.



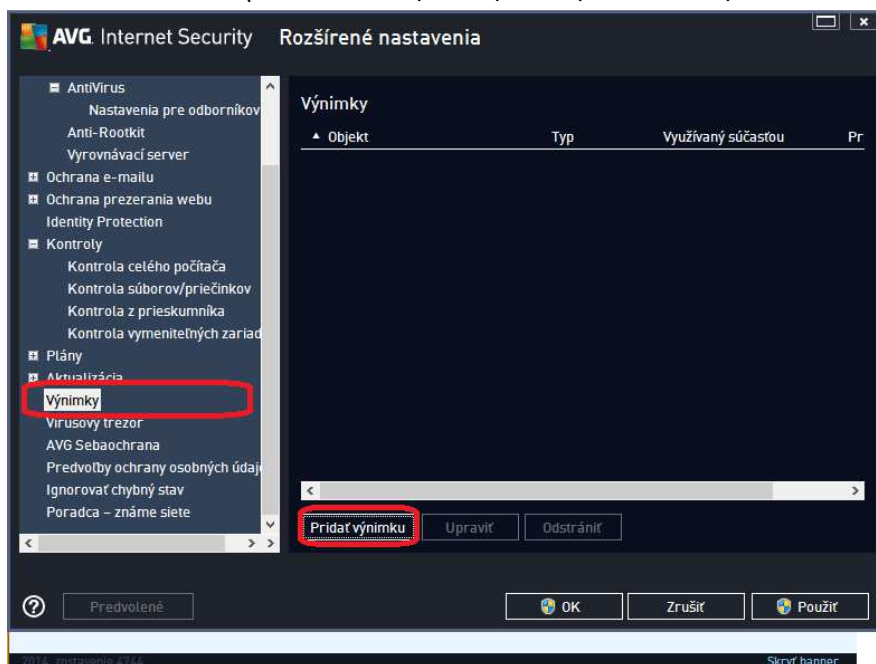
2. Otvoríme menu Rozšírených nastavení.



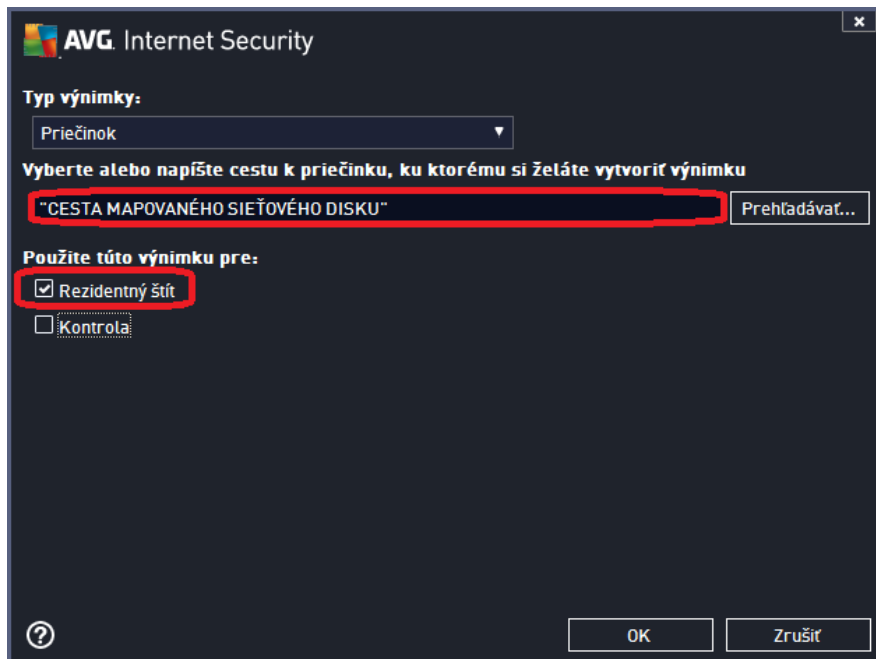
3. Nastavíme výnimky indexových súborov, ktoré Money S3 používa.



4. V prípade lokálnej alebo serverovej inštalácie pridáme výnimku na adresár Data, ktorý nájdete v ceste umiestenia dát (štandardne C:/Users/Public/Documents/CIGLER SOFTWARE/Money S3).



5. V prípade, že je Money S3 používané v režime sieťovej prevádzky, na klientskom počítači pridáme do výnimiek mapovaný sieťový disk s dátami zo servera.

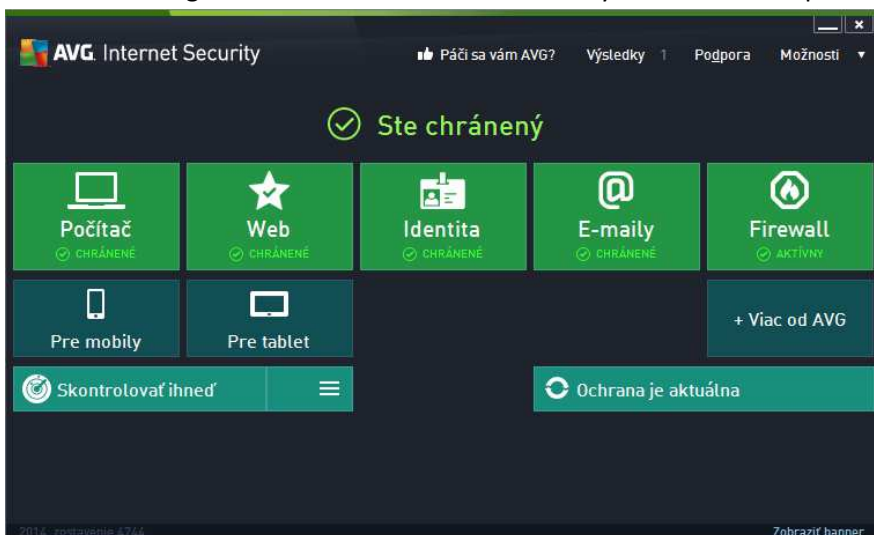


6. Pokiaľ je Money S3 inštalované na niekoľkých klientských staniciach je potrebné hore uvedené nastavenie vykonať na každej klientskej stanici.
7. Tieto nastavenia kompletne vylúčia kontrolu indexových súborov Money S3 z rezidentnej kontroly, preto odporúčame nastaviť pravidelnú kontrolu celého počítača antivírusovým systémom.

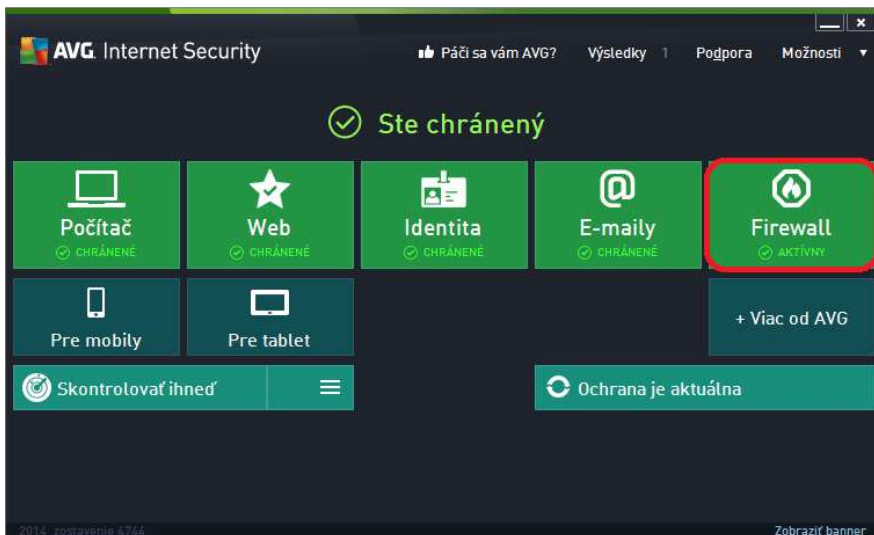
Postup nastavení AVG Internet Security pre povolenie portu 511 v Money S3 pri sieťovej prevádzke

V prípade, že pracujete v programe Money S3 s typom inštalácie Server - Klient môže byť antivírusovým programom blokovaný port 511 potrebný pre komunikáciu klienta so serverom.

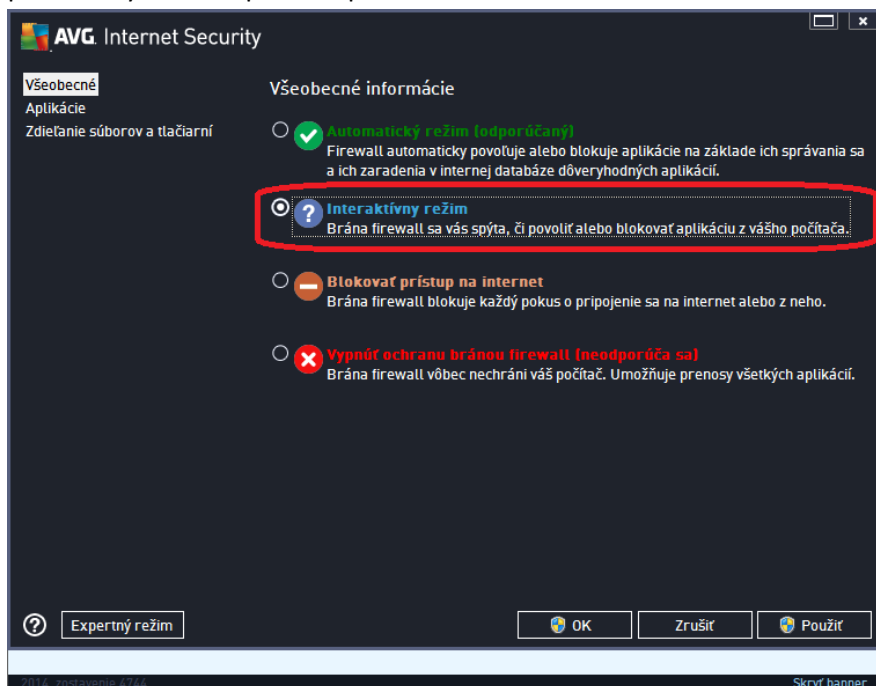
1. Otvoríme konfiguračné okno AVG Internet Security na serverovom počítači.



2. Otvoríme menu Firewall.



3. Nastavíme typ firewallu Interaktívny režim – daný typ umožní, aby antivírusový systém ponúkol vytvorenie pravidla používateľovi.



4. Následne antivírusový program ponúkne pri zapnutí Money S3 (prípadne počas práce) vo vyskakovacom Pop-up menu pravidlo na potvrdenie – v prípade ak je dané pravidlo už nastavené, tak samozrejme okno nevyskočí. Po potvrdení pravidla používateľom je možné daný typ firewallu vrátiť späť na Automatický režim.